



■ **DUCHA TRES VÍAS:**

- DUCHA-PICO-DUCHADOR CRUZ
- DUCHA-PICO-DUCHADOR LEVER
- DUCHA-PICO-DUCHA ESCOCESA CRUZ
- DUCHA-PICO-DUCHA ESCOCESA LEVER

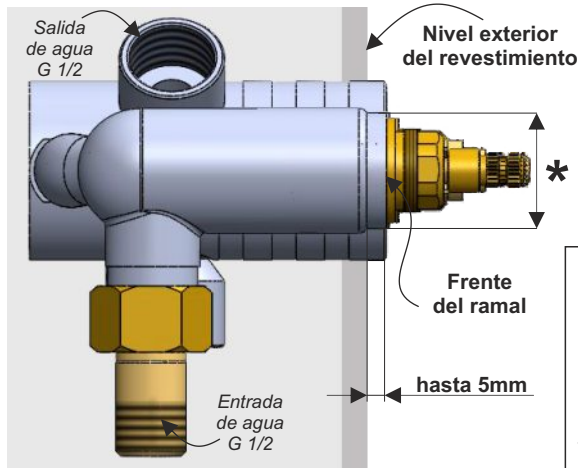
INSTALACIÓN DE RAMAL DE DUCHA

Recuerde **NUNCA** retirar los cierres y la transferencia. Es conveniente que no entre al circuito de agua, arena, cemento o partículas extrañas que pudieran llegar a dañar los mecanismos.

El *frente del ramal* de ducha deberá sobresalir hasta 5 mm respecto del *nivel exterior del revestimiento* tal como lo indica la figura, para preservar el diseño del producto.

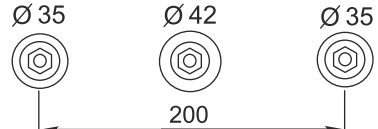
Para la profundidad del empotrado del ramal de ducha se deberán tener en cuenta los espesores del adhesivo y del revestimiento (ej. Cerámicos, Mármol, etc.).

NOTA: Todas las roscas de conexión son de G 1/2 hembra (salidas) y G 1/2 macho (entradas).



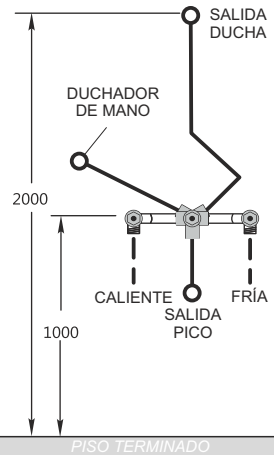
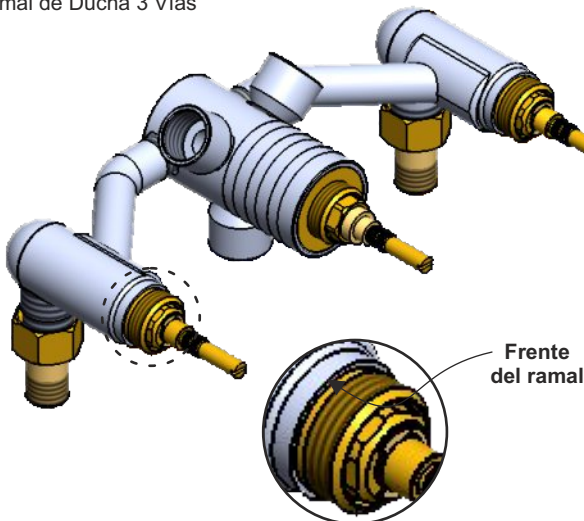
Forma de colocación para todos los Ramales de Ducha Con Transferencia ETS.

Ø DE PERFORADO DEL REVESTIMIENTO
Ej. Mármol, Porcelanato, Cerámicos.



ESQUEMAS DE INSTALACIÓN PARA EL RAMAL DE DUCHA

Ramal de Ducha 3 Vías



Las cotas son indicativas, la posición quedará a elección del usuario.

Recuerde antes de conectar la grifería a la distribución de agua, purgar muy bien la cañería a fin de eliminar partículas extrañas.

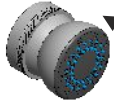
JUEGO DE DUCHA

INSTRUCCIONES DE ARMADO:

Una vez amurado el ramal y terminada la instalación del revestimiento, enrosque *las campanas*. Con los cierres cerámicos cerrados, coloque *los volantes* y sujételos con el *prisionero* utilizando la llave allen provista.

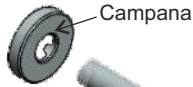
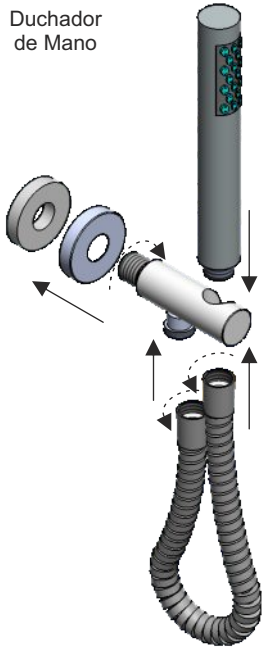
El *caño de ducha* y el *pico* deben ser roscados colocando en cada rosca sellador o cinta de teflón.

Ducha Escocesa
(x8)



VER MANUAL
DE INSTALACIÓN
para ducha escocesa

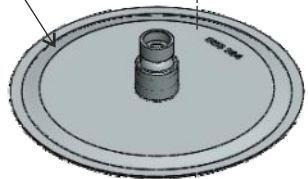
Duchador
de Mano



Caño de ducha
a pared

Caño de ducha
a techo

Flor de ducha



Prolongador de Cierre

Campana

Volante Lever

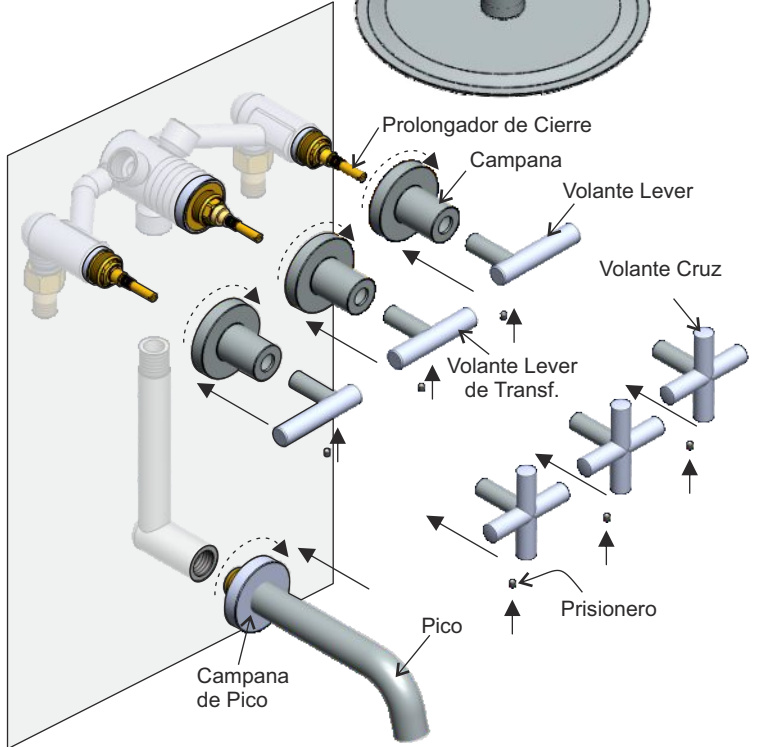
Volante Cruz

Volante Lever
de Transf.

Pico

Prisionero

Campana
de Pico



MANTENIMIENTO / RECOMENDACIONES IMPORTANTES

Para que la calidad de acabado se conserve en buenas condiciones, le sugerimos tener en cuenta los siguientes consejos:

LIMPIEZA DE PIEZAS CROMADAS

UTILICE:

- Paño suave con jabón líquido y neutro (luego enjuagar y secar).
- Productos siliconados (tipo lustra muebles) cada 15 días.
- *En caso de presencia de sarro (aguas duras)*, un paño mojado en vinagre de alcohol tibio.

NO UTILICE:

- Abrasivos en general
- Limpiadores Líquidos con Abrasivos.
- Polvos de Limpieza.
- Esponjas Metálicas o de Fibras Plásticas.
- Paños Fibrosos.
- Lavandina pura o Cloro puro.

CORTACHORRO

- Retire el cortachorro.
- Lavelo bajo fuerte chorro de agua.
- *En caso de tener sarro*, colóquelo en un vaso con vinagre de alcohol toda la noche .
- *En caso de querer desinfectarlo*, colóquelo en un vaso con 250 ml de agua y 5 gotas de lavandina.
- Enjuague y colóquelo nuevamente en el pico.

PRECAUCIÓN

Previo a su comercialización, las Griferías y Accesorios Hidromet, han pasado rigurosos controles de calidad. Todas las piezas indicadas en los despieces van ajustadas a mano y sin exceso de fuerza.

RECOMENDACIONES (para el correcto funcionamiento)

- Presión Estática Mínima de 0.8 Kg/cm².
- Caudal de 18 Litros / Minuto.
- Purgar las Cañerías entre 2 y 5 minutos para eliminar impurezas (cemento, pastina, etc).
- Solo se deberá utilizar herramientas en caso que la pieza posea una terminación apropiada para recibir ajuste. Se recomienda que dichas herramientas posea la protección adecuada para no dañar el acabado.
- Ensamblar las Vistas después de terminar los trabajos de revestimiento.

INVALIDACIÓN DE LA GARANTÍA

- Si retira los Cierres o la Transferencia (estos fueron testeados a alta presión).
- Si no purga las cañerías según la recomendación sugerida.

SERVICIO TECNICO

En caso de no comprender alguna instrucción o tener algún inconveniente, comuníquese al:

Departamento De Atención Al Cliente

0810-444-6444

(asistencia en todo el país)

De Lunes a Viernes de 8 a 18 hs.

Será atendido correctamente por personal especializado.

Envíe sus consultas y sugerencias por E-Mail a:

Serviciotecnico@hidromet.com.ar

Además, con Hidromet dispondrá de una completa gama de repuestos para todas sus líneas de Griferías y Accesorios para Baños.

Seguinos en:



www.hidromet.com.ar



Hidromet Grifería



@hidrometsa

“Hidromet S.A.C.I se reserva el derecho de efectuar cambios sin previo aviso”